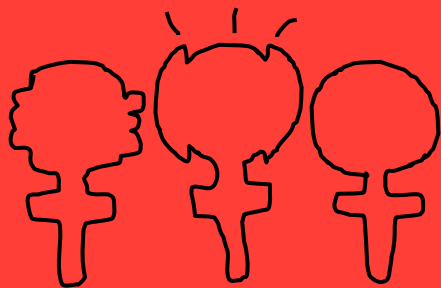


# UN GRIGRI AU PARADIS

by

Chrystèle Saint-Amaux  
*Émotion & Outsider Art*

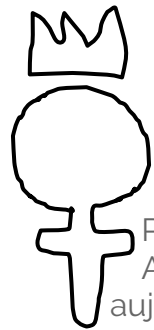


ARTISTE PLASTICIENNE

[www.chrystelesaintamaux.com](http://www.chrystelesaintamaux.com)

@chrystelesaintamaux  
chrystelesaintamaux@orange.fr  
06 83 40 43 14





## Une inspiration africaine pour un objet d'art

Africaine de naissance, d'enfance et de cœur, c'est tout naturellement que la déesse de la fécondité a inspiré mon travail d'artiste.

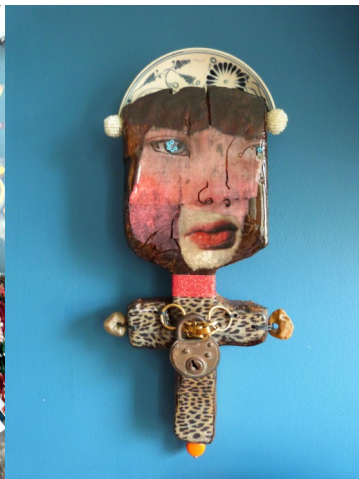
Puissant symbole de magie, de fertilité et de bienveillance, cette poupée dite Ashanti est aussi une représentation universelle de la femme et de l'enfant, et aujourd'hui plus généralement de l'espoir, de l'amour et de la vie.

La légende veut qu'une jeune femme originaire de l'ethnie Ashanti au Ghana, et désespérée de ne pas tomber enceinte parvint finalement à devenir mère en suivant les conseils du sorcier de son village qui lui demanda de porter un soin constant et particulier à une statuette taillée dans un simple morceau de bois.

Je revisite artistiquement ce conte africain en proposant des Ashanti contemporaines singulières et précieuses, entièrement réalisées à la main. Des pièces uniques pour un décor original et inspirant.

Cette collection de statuettes prend racine dans l'art brut, pratiqué de manière ancestrale dans toutes les civilisations du monde pour sublimer les croyances et faire des vœux de bonheur à partir des petits riens qui nous entourent.

Je pousse le concept de récupération au plus près de l'art contemporain en croisant volontairement l'aspect brut de ce que peut induire le recyclage des matériaux et des



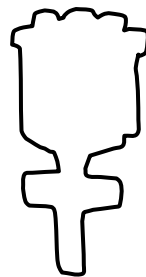
objets longuement chinés et retravaillés avec la sophistication qu'impose le culte de l'image lisse et parfaite de notre 21ème siècle, reprenant aussi une certaine esthétique empruntée au design.

De l'interprétation la plus simple à la plus recherchée, chaque collection est un voyage poétique délicieusement sauvage. Je compose des figures solitaires qui cohabitent, se métissent, s'enrichissent les unes les autres pour créer la magie de l'émotion... un peu comme dans la vie.

Plutôt bohèmes, plutôt chics, ethniques aussi, mes poupées Ashanti sont des grigris magiques pleins de caractère qui distillent paix et bonheur comme le ferait un petit bout Paradis !



# Faire renaître les petits riens



Bois bruts, bois flottés, bois brûlés, bois nobles et bois peints, encre de Chine, acrylique, tissus & tissages, breloques, perles, aplats d'or ou d'argent, plumes, collections de papiers, fils à broder, objets chinois, dentelles, porcelaines, mix and match de motifs...

mais aussi dessin, peinture, collage, couture, découpe, ponçage, dorure à la feuille, finitions résinées et autres savoir-faire...

Chaque pièce est un trésor de mélanges tant du point de vue des matériaux utilisés que de celui des techniques employées et des nombreuses étapes nécessaires à la création de chaque Art Doll.





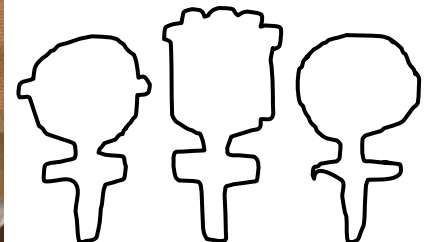
Mes grigris s'accrochent au mur comme des bijoux d'intérieur. Ils surprennent par leur forme atypique et déploient toute leur puissance et leur fantaisie en accumulation..

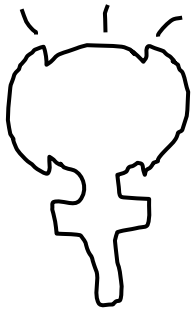


Sortir du conventionnel format "tableau"



Mes statuette portent en elles les plus belles intentions et les énergies les plus sacrées à destination des cœurs tendres et des âmes sensibles.

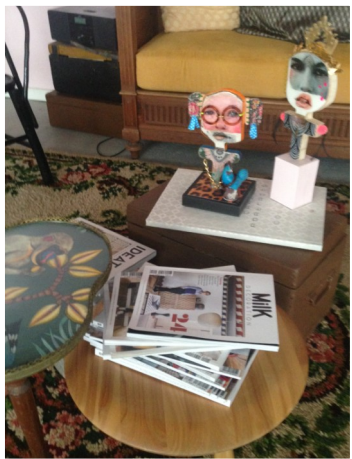




## Porte-bonheur à poser



(1)



Objets d'art et d'art de vivre, ces grigris uniques et originaux sont aussi de belles pièces à poser dans l'intimité d'un décor lorsqu'ils sont montés sur socle. Socle type podium comme pour les starlettes (1) ou socle type plateforme pour prolonger le conte et l'univers de l'art doll avec son jardin secret. (2)



(2)



## Un nid'artiste inspirant

Ma MaisonAtelier se situe en France, en Touraine, dans la superbe région des châteaux de princesses.

Je vis et travaille dans une ancienne maison à vin qui fut hôtel et guinguette aux grandes époques. De cette demeure de charme sur cour avec atelier est né un lieu inspirant, atypique, étonnant. Foisonnant l'été et chaleureux l'hiver. Un merveilleux cocon bohème pour créer un univers rempli de collections créatives en dessin, peinture, sculpture d'assemblage, illustration, design et déco...

Un lieu à mon image je crois. Un espace à l'esprit un brin décalé, toujours authentique, aux contours audacieux et à l'énergie enveloppante, quoiqu'il en soit tendrement sauvage.



*African of birth, childhood and heart, it is quite naturally that the goddess of the fertility inspired my artistic work.*

*Powerful symbol of magic, fertility and kindness, Ashanti Doll is also an universal representation of woman and child, but also of hope, love and life. The legend wants that a young woman native of Ghana and discouraged not to get pregnant succeeded finally in becoming a mother by following attentively the advice of the wizard of her village which asked her to carry a constant and particular care in a doll which he had cut it in a simple piece of wood.*

*I revisit this African tale in my own way by proposing this Doll in singular and precious contemporaries ways, completely realized by hands and spirit. Unique pieces for an original and inspirant decoration. Of the simplest interpretation in the most studied every collection is a singular and poetic journey charmingly wild.*

*My Artist's Nest is situated in France in Touraine Loire Valley, in the magnificent country of princesses' castles.*

*I leave and work in a wine growers' house originally became hotel then guinguette at the appropriate time. Of this house on court with workshop was born an atypical, surprising, abundant place the summer and so cosy the winter. A wonderful cocoon to create an original universe. Audacious outlines and captivating energy where I create my art dolls and others master pieces.*

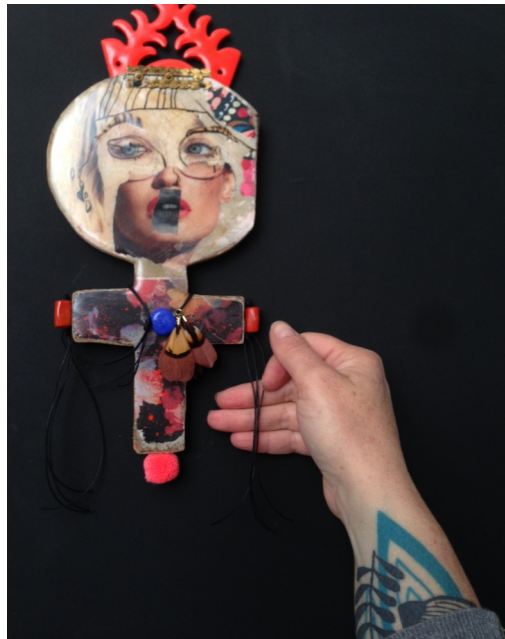


## Aspirations

Mon travail voyage et se déploie partout et en toutes circonstances.

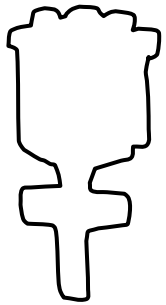
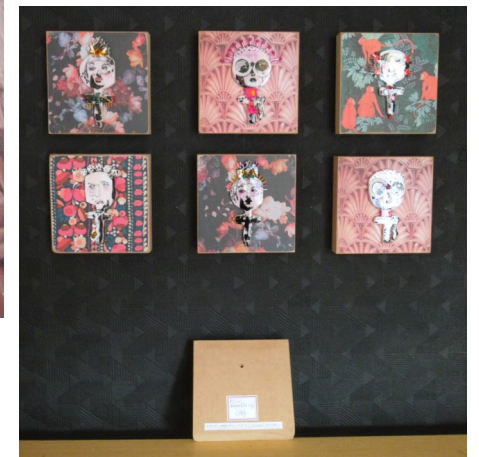
Même si j'adore moi-même l'aventure, mes œuvres l'aiment encore plus que moi.

Collections capsules, collaborations, expositions en concept store, boutiques de décoration ou de mode, réalisation de vitrines et mises en scène, j'étudie et m'adapte à vos projets.



## Mini statuettes pour mini déclinaisons

Afin de prolonger la magie de la statuette pièce unique originale, j'ai développé de toutes petites séries de mini poupées sur motif à poser ou à accrocher (édition limitée à 3 exemplaires). L'objet est une gravure détournée et découpée dans l'épaisseur, rehaussée de couleurs et de décors à la main conservant ainsi la spontanéité et l'authenticité du 'hand-made'.

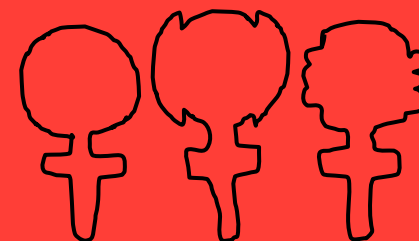






Chrystèle SaintAmaux  
*Emotive & Outsider Art*

Ch!



ARTISTE PLASTICIENNE  
[www.chrystelesaintamaux.com](http://www.chrystelesaintamaux.com)  
@chrystelesaintamaux

[chrystelesaintamaux@orange.fr](mailto:chrystelesaintamaux@orange.fr)  
06 83 40 43 14

UN NID'ARTISTE  
38 rue de Grandmont, 37550 Saint.Avertin  
Touraine Loire Valley . FRANCE